



SC900 SERIES

REVETEMENTS INTUMESCENTS

RAPIDES

POUR UNE TENUE
AU FEU DE 90
& 120 MINUTES
DES STRUCTURES EN ACIER

Nullifire

UNE PROTECTION INTUMESCENTE SANS COMPROMIS CONTRE LES INCENDIES

La série **Nullifire SC900**
est issue d'une technologie
brevetée innovante apportant
des performances
révolutionnaires pour
la protection des structures en
acier intérieures, semi-exposées
et extérieures, pour
une application en usine
ou sur chantier



SC900 SERIES

REVETEMENTS INTUMESCENTS RAPIDES POUR UNE TENUE AU FEU DE 90 & 120 MINUTES DES STRUCTURES EN ACIER

SC901 POUR L'APPLICATION EN USINE

- Optimise la productivité de l'usine
- Protection maximale de 2 heures en une seule couche
- Sec au toucher en 1 heure, transportable après 8 heures

Production rapide en usine

L'application dans la journée et la prise rapide permettent une production et une livraison accélérées des aciers.

Maximiser le temps de pulvérisation productif

La technologie SC901 bénéficie d'une plus grande tolérance aux conditions climatiques que les autres systèmes classiques à film mince. En effet, les différences de températures et de taux d'humidité ont très peu d'influence sur le temps de prise, contribuant à maintenir la productivité de l'usine.

Primaire

Dans certains cas le revêtement peut être appliqué directement sur l'acier sablé SA2.5, sans couche d'accrochage. Dans le cas de l'utilisation d'apprêts epoxy, vérifier la compatibilité auprès du service technique Nullifire.

Application rapide, en une seule couche

Le fort pouvoir couvrant de SC901 permet l'application d'une quantité de peinture suffisante pour assurer une protection des aciers jusqu'à 2 heures en une seule couche, évitant ainsi les délais de recouvrement.

Aspect du revêtement fini

L'application rapide donne un fini légèrement texturé. Il est possible, si besoin est, d'obtenir un fini lisse en ajoutant du diluant.

Temps de prise

SC901 est sec au toucher en 1 heure et sec à cœur en 2 heures. Grâce à cela, le revêtement est rapidement résistant aux intempéries, sa tenue au vieillissement est de 6 mois sans revêtement de finition. L'application d'un revêtement de finition compatible complète la bonne tenue définitive.

Réparations rapides

La manutention et le déplacement des structures en acier peuvent provoquer des dégâts. Ces réparations mineures sont facilement réalisables, en effet, le fort pouvoir couvrant du produit permet de réparer les zones endommagées en une seule intervention.



SYSTEME POLYVALENT RAPIDE

SC900 est une gamme de revêtements intumescents issue d'une technologie innovante offrant une polyvalence et des performances inégalées dans l'application des revêtements et la protection contre les incendies des structures en acier. La technologie a été conçue pour apporter des solutions efficaces aux problèmes liés à l'application sur chantier ou en usine et offre une réelle solution de remplacement aux peintures à couche mince traditionnelles et systèmes de plaques existants.

SC901 et SC902 offrent les mêmes performances que les revêtements intumescents épais en phase aqueuse assurant une résistance au feu de 90 et 120 minutes avec l'avantage d'une technologie

à prise rapide. Ces caractéristiques ont d'importantes répercussions positives sur le calendrier des travaux, elles fixent de nouvelles normes en matière de conditions de stockage et d'application, ainsi que la facilité de réparation.

Primaire

Pour protéger l'acier contre la corrosion et préparer la surface, on applique généralement une couche d'accrochage ; toutefois, les revêtements SC900 peuvent dans certains cas être appliqués directement sur l'acier correctement préparé et ne nécessitent pas systématiquement de couche d'accrochage. Ils ne provoquent pas d'oxydation et empêchent les taches et efflorescences de rouille d'être visibles à travers le revêtement.

Couche intumescente

Les revêtements intumescents SC901 ou SC902 s'appliquent dans des épaisseurs mesurées pour fournir le niveau exigé de protection au feu

Revêtement de finition

Finis décoratif pour renforcer la bonne tenue et conférer un aspect esthétique de grande qualité.



Rendez-vous sur www.nullifire.com pour voir la vidéo de la série SC900.

Egalement disponible sur YouTube

CONCEPTION ET ASSISTANCE CONTRACTUELLE

La protection contre les incendies est une décision importante et nous sommes à votre disposition pour vous aider à faire les meilleurs choix possibles. Nullifire possède une équipe de personnel technique parfaitement formé pouvant intervenir auprès des architectes, les ingénieurs et les entreprises à chaque étape d'un projet, de la sélection et la spécification des produits à la mise en oeuvre.

Pour vous aider :

- spécifications de projets : sur mesure et clauses NBS
- applicateurs spécialisés parfaitement formés
- tableaux des charges
- fiches techniques
- programme d'estimation des matériaux
- formation à l'application et aux produits

Pour obtenir des informations ou de l'aide, prenez contact avec Nullifire dès aujourd'hui :

Téléphone : +33 (0)9 71 00 80 00

Télécopie : +33 (0)3 88 76 15 56

E-mail info.fr@tremco-illbruck.com

ENTREPRISES SPECIALISEES

La conception et la spécification des matériaux sont le moteur principal des performances de tous les systèmes de protection contre les incendies ; cependant, la qualité et l'expérience de l'installateur sont des éléments essentiels pour garantir la réussite d'un projet. Toutes les personnes qui appliquent Nullifire SC901 et SC902 bénéficient d'une formation individuelle pour l'application, dispensée par les instructeurs de notre service technique. Pour obtenir une liste complète des entreprises spécialisées, prenez contact avec nous.



†REMARQUE : applicable uniquement aux zones permettant un accès pour un contrôle. Les parties inaccessibles de la structure, par exemple les zones rendues inaccessibles par les travaux de construction ultérieurs, ne rentrent pas dans le cadre du contrôle et de la vérification de Nullifire.

Traditionnel sur chantier

Procédé d'application

**120 MINUTES
DE PROTECTION
COMPLETE AU FEU
EN 7 JOURS**

Jour 1



WFT 1.2 mm



TEMPS DE
SECHAGE

Jour 2



WFT 1.2 mm



TEMPS DE
SECHAGE

SC902

Procédé d'application

**120 MINUTES
DE PROTECTION
COMPLETE AU FEU
EN 24 HEURES**

Jour 1



WFT 5.9 mm



TEMPS DE
SECHAGE

Jour 2



WFT 5 mm

		SC901 Revêtement intumescent rapide pour application en usine	SC902 Revêtement intumescent rapide pour application sur chantier
Propriétés	Domaine d'utilisation	Intérieur, semi-exposé et extérieur	Intérieur, semi-exposé et extérieur
	Section d'acier	Sections universelles et poutrelles alvéolaires	Sections universelles et poutrelles alvéolaires
	Tenue au feu	30 à 120 minutes	30 à 120 minutes
	Bâtiment	Bâtiments C1, C2 et C3	Bâtiments C1, C2 et C3
	Certification	BS476 : parties 20-21 ; EN13381 : partie 8 ; EN13823 (SBI) ; Poutrelles alvéolaires selon EN13381: partie 9 et ASFP ; agréé Certifire	BS476 : parties 20-21 ; EN13381 : partie 8 ; EN13823 (SBI) ; Poutrelles alvéolaires selon EN13381: partie 9 et ASFP ; agréé Certifire
	Durabilité*	ETAG 018 partie 2 Catégorie X - extérieur (avec revêtement de finition) Catégorie Y - semi-exposé Catégories Z, Z1, Z2 - intérieur	ETAG 018 partie 2 Catégorie X - extérieur (avec revêtement de finition) Catégorie Y - semi-exposé Catégories Z, Z1, Z2 - intérieur
	Tenue à l'extérieur	Durée : 6 mois entièrement en extérieur sans revêtement de finition	Durée : 6 mois entièrement en extérieur sans revêtement de finition
Détails techniques	Sec au toucher	Sec au toucher en 1 heure	Sec au toucher en 1 heure
	Temps de prise	Prise en 2 heures	Prise en 8 heures
	Couleur	Bleu clair	Bleu clair
Détails d'application	Méthode d'application	Pistolet airless (il est possible d'utiliser une spatule pour les réparations)	Pistolet airless ou brosse (il est possible d'utiliser une spatule pour les réparations)
	Préparation	Acier récemment sablé.	Sur apprêt epoxy compatible propre et sec (datant d'au moins 3 mois) ou acier récemment sablé.
	Épaisseur de film humide/couche (mm)	6,5 mm	6,5 mm
	Épaisseur de film sec/couche (mm)	5,5 mm	5,5 mm
Généralités	Durée de vie du mélange	Environ 15 minutes	Environ 60 minutes
	Conditionnements	25 kg ou 200 litres composant A 45 kg composant B	Kit de 25 kg composant A et composant B
	Densité	1,49 (mélangé)	1,49 (mélangé)
	Extrait sec	85 % +/- 3 %	85 % +/- 3 %
	Point éclair	Environ 250° C	Environ 250° C
	Revêtements de finition agréés	Nullifire TS818 WPU Nullifire TS819 SPU	Nullifire TS818 WPU Nullifire TS819 SPU

† Pour la classification des bâtiments en dehors de cette plage, adressez-vous au service technique de Nullifire.

*Reportez-vous à la fiche technique du produit

Jour 3



WFT 1.2 mm

Jour 4



WFT 1.2 mm

Jour 5



WFT 1.2 mm

Jour 6



WFT 1.2 mm

Jour 7



WFT 1.2 mm



TEMPS DE SÉCHAGE



TEMPS DE SÉCHAGE



TEMPS DE SÉCHAGE



TEMPS DE SÉCHAGE

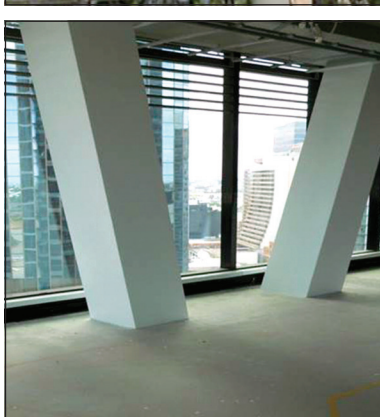


TEMPS DE SÉCHAGE

Avec SC902 vous ECONOMISEZ 60% en temps de mise en œuvre et de séchage, REDUISEZ les RETARDS sur chantiers et le COUT de l'application.

SC902 POUR L'APPLICATION SUR CHANTIER

- Application rapide sur les structures en acier
- Protection de 90 et 120 minutes en une seule couche
- Résistance aux intempéries en moins d'1 heure, prise en une nuit



Appliquez rapidement votre programme de mise en œuvre

L'application en une journée et la prise rapide permettent un avancement régulier sur le chantier. Les zones terminées peuvent être rapidement libérées pour permettre aux autres corps de métier d'intervenir. La technologie SC902 possède une grande tolérance aux conditions climatiques comparées aux systèmes classiques à couche mince. En effet, les différences de températures et de taux d'humidité ont très peu d'influence sur le temps de prise.

Primaire

Dans certains cas, le revêtement peut être appliqué directement sur l'acier sablé SA2.5, sans nécessiter de couche d'accrochage. Compatible avec les apprêts epoxy datant d'au moins 3 mois.

Application rapide, en une seule couche

Le fort pouvoir couvrant de SC902 permet l'application d'une quantité de peinture suffisante pour assurer une protection des aciers jusqu'à 2 heures en une seule couche. Avec une épaisseur de film humide allant jusqu'à 6,5 mm en une seule application, il est possible de réduire les temps de revêtement de plus de 60 %.

Gagner du temps sur les détails déterminants

SC902 peut être appliqué directement sur la boulonnerie galvanisée dégraissée sans nécessiter de couche d'accrochage.

Aspect du revêtement fini

L'application rapide donne un fini légèrement texturé. Il est possible, si besoin est, d'obtenir un fini lisse en ajoutant du diluant.

Temps de prise

SC902 est sec au toucher en 1 heure et sec à cœur en 8 heures. Grâce à cela, le revêtement est rapidement résistant aux intempéries, sa tenue au vieillissement est de 6 mois sans revêtement de finition. L'application d'un revêtement de finition compatible complète la bonne tenue définitive.

Réparations rapides

La manutention et le déplacement des structures en acier peuvent provoquer des dégâts. Ces réparations mineures sont facilement réalisables, en effet, le fort pouvoir couvrant du produit permet de réparer les zones endommagées en une seule intervention.

Fiche technique téléchargeable sur notre site internet



DES COMPETENCES DE SPECIALISTES

Nullifire joue un rôle de pionnier dans l'utilisation de revêtements intumescents pour la protection au feu des structures en acier depuis plus de 30 ans. Totalement axée sur la protection contre les incendies, la société a travaillé avec de nombreux architectes au niveau international pour apporter des solutions de protection contre les incendies dans de nombreux bâtiments. Nullifire propose des solutions de protection contre les incendies hautes performances pour :

Structures en acier

Systèmes durables pour les structures en acier intérieures et extérieures

Joints de construction ou dilatation

Joints coupe-feu en vertical et horizontal

Traversées techniques

Barrières légères et flexibles destinées au calfeutrement des traversées de murs et sols.

Appelez le service technique Nullifire pour obtenir des détails complets

Téléphone : +33 (0)9 71 00 80 00

Télécopie : +33 (0)3 88 76 15 56

E-mail : info.fr@tremco-illbruck.com

SC900 SERIES

REVETEMENTS INTUMESCENTS RAPIDES POUR UNE TENUE AU FEU DE 90 & 120 MINUTES DES STRUCTURES EN ACIER



Toutes les informations de cette brochure sont communiquées de bonne foi par tremco illbruck et sont réputées correctes au moment de l'impression. tremco illbruck se réserve le droit de modifier les spécifications produit conformément à sa politique de création continue de produits.

Nullifire est une marque déposée

Nullifire

Une marque
du groupe  **tremco
illbruck**

Nullifire

Tremco illbruck SAS

Valparc - Oberhausbergen

12 rue du Parc - CS73003

67033 Strasbourg CEDEX 2

Téléphone +33 (0)9 71 00 80 00

Télécopie +33 (0)3 88 76 15 56

e-mail info.fr@tremco-illbruck.com

site web www.nullifire.eu/fr_FR/

An  **RPM** Company



Certificate No. FM1764
ISO 9001:2008



UNE PROTECTION INTUMESCENTE SANS COMPROMIS CONTRE LES INCENDIES